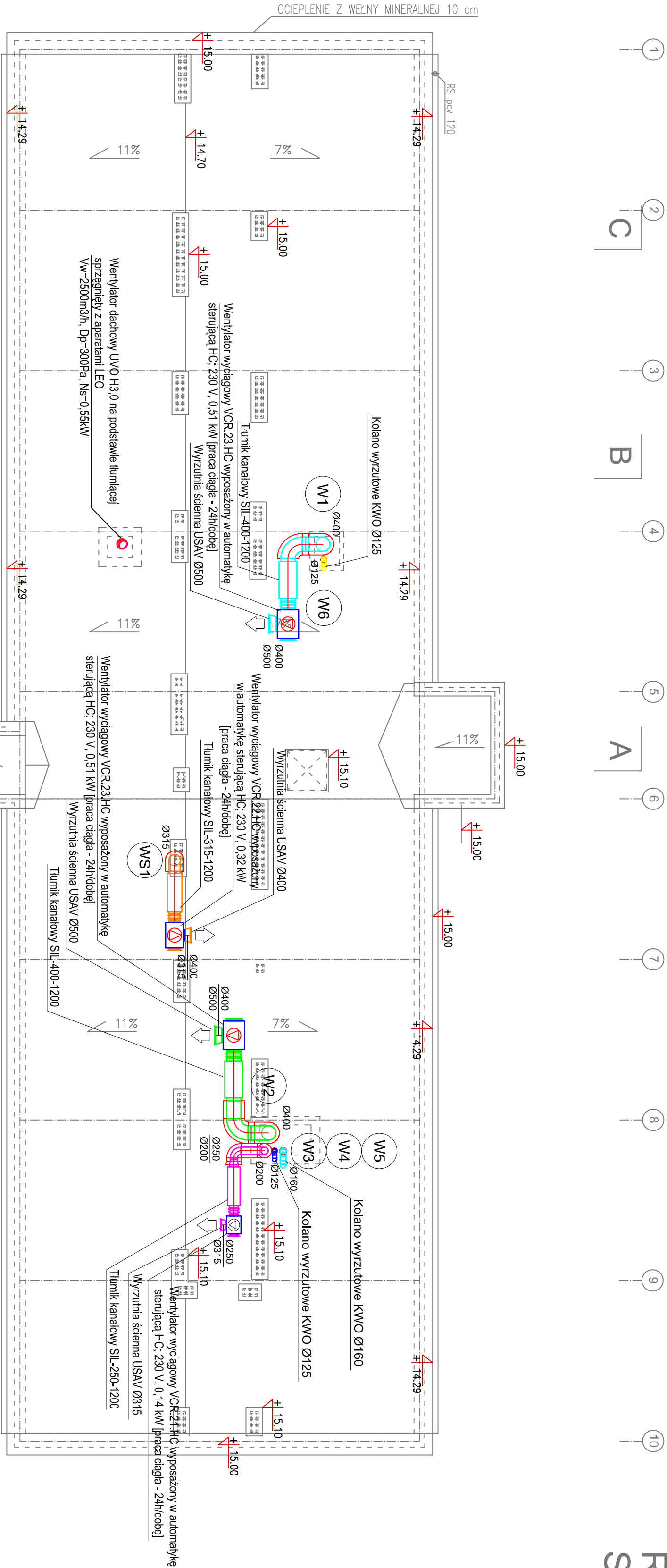


RZUT DACHU
SKALA 1:100



WYKONAWSTWO I PROJEKTOWANIE INSTALACJI SANITARNYCH DANUTA KULESZA 22-100 CHEŁM UL. SIĘDLECKA 115				ENIZET PROJEKT BIURO ARCHITEKTURY MAREK ZAUDEK 22-100 CHEŁM UL. WÓJSKA 51		PB
TEMAT	PRZEBUDOWA I ROZBUDOWA BUDYNKU DYDAKTYCZNEGO NA BIUROWY					
INWESTOR	ZARZĄD NIERUCHOMOŚCI WOJEWÓDZKICH W LUBLINIE					
ADRES INW.	22-100 CHEŁM, UL. MICKIEWICZA 37, dz.nr 714 obręb 001/4 m. Chetm, j.ewid. 066201_1.					
FAZA	PROJEKT BUDOWLANY					
RYSUNEK	RZUT DACHU – INSTAL. WENTYLACJI					
BRANŻA	SANITARNA	UPR.	PODPIS			
PROJEKTANT	mgr inż. D. KULESZA spec. instal.-inżynier.	949/CH /92				
ASYSTENT	inż. K. GÓRECKA spec. instal.-inżynier.					
SPRAWDZIK	mgr inż. T. KULESZA spec. instal.-inżynier.	931/CH /91				
NR RYS		S24				